

# ODŮVODNĚNÍ ÚZEMNÍHO PLÁNU BŘEZINA KOORDINAČNÍ VÝKRES



## TECHNICKÁ INFRASTRUKTURA

stav	návrh	popis
		přívodní vodovodní řad
		vodovodní řad
		koridor pro odvodnění
		kanalizace dešťová
		hlavní kanalizační sběrač
		hlavní kanalizační sběrač - výtlak
		kanalizace splašková
		kanalizace splašková - výtlak
		čerpací stanice kanalizace
		čistírna odpadních vod
		venkovní elektrické vedení VVN
		venkovní elektrické vedení VN
		venkovní elektrické vedení VN ke zrušení trafostanice
		trasa plynovodu VTL
		trasa plynovodu STL
		regulační stanice VTL/STL

## LIMITY VYUŽITÍ ÚZEMÍ

	ochranné pásmo el. vedení VVN, VN a trafostanice
	ochranné pásmo VTL plynovodu
	bezpečnostní pásmo VTL plynovodu
	ochranné pásmo silnice
	ochranné pásmo čistírny odpadních vod
	záplavové území Q1000
	záplavové území Q100
	záplavové území Q20
	manipulační pruh pro údržbu vodních toků
	mellorované plochy
	ochrana lesa
	hranice a kód BPEJ
	chráněné ložiskové území a ložisko nerostů
	poddolované území
	území s archeologickými nálezky - typ I.
	nemovitá kulturní památka

Pozn.: Celé správní území obce je situováno v ochranném pásmu radiolokačního zařízení Ministerstva obrany.

## ÚZEMNÍ SYSTÉM EKOLOGICKÉ STABILITY, OCHRANA PŘÍRODY A KRAJINY

	nadregionální biokoridor
	regionální biocentrum
	regionální biokoridor
	lokální biocentrum
	registrovaný významný krajinný prvek
	evidovaný významný krajinný prvek

Jarmila Haluzová, ATELIÉR PROJEKTIS, IČ 40459543, DIČ CZ45210197  
Pečalská 37, 602 00 Brno, pracoviště Ponávka 2, 602 00 Brno

Zodp. proj.	Ing. arch. A. Dumková	Výpracovní CAD	J. Haluzová, A. Dumková Roman Staněk	Zak.čís.	0210
Objednavatel	Obec BŘEZINA	Datum		Stupeň	ÚPD
Akce	ODŮVODNĚNÍ ÚZEMNÍHO PLÁNU BŘEZINA	Měřítko		Výkres	1:5 000
Název	KOORDINAČNÍ VÝKRES				<b>D.1.</b>

## LEGENDA :

	hranice řešeného území
	hranice katastru
	hranice zastavěného území k 15.3.2013
	zastavitelné plochy
	plochy přestavby
	plochy rezervy

## PLOCHY S ROZDÍLNÝM ZPŮSOBEM VYUŽITÍ

plochy stabilizované	plochy změn	územní rezervy	popis
B	B		bydlení
r - rodinné domy			
d - bytové domy			
OV			občanská vybavenost veřejné infrastruktury
O			občanská vybavenost
a - kultura, zájmová činnost, sportovní a církevní stavby			
k - komerční stavby, služby			
R	R		rekreace
s - otevřená sportoviště, plochy rekreace se zázemím			
i - rekreace individuální			
PV	PV		plochy veřejných prostranství
D			dopravní infrastruktura
s - silniční			
Z	Z		zeleň sídelní
i - zeleň izolační			
v - zeleň veřejná			
TI	TI		technická infrastruktura
V	V		výroba
d - výroba drobná, řemesla, služby			
z - výroba zemědělská			
H	H		vodní a vodohospodářské plochy
p - přírodní			
u - umělé			
r - retenční, suchý poldr			
NZ			plochy zemědělské - orná půda
NZ			plochy zemědělské - sady, zahrady
NZ	NZ		plochy zemědělské - trvalé travní porosty
NL			plochy lesní
NP			plochy přírodní na plochách lesa
NP	NP		plochy přírodní
NK			plochy krajinné zeleně

## DOPRAVNÍ INFRASTRUKTURA

stav	návrh	popis
		silnice III. třídy
		místní komunikace
		účelové komunikace
		pěší propojení
		zastávka autobusu
		turistická trasa
		cyklistická trasa

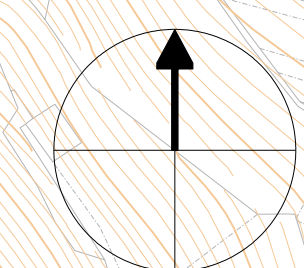
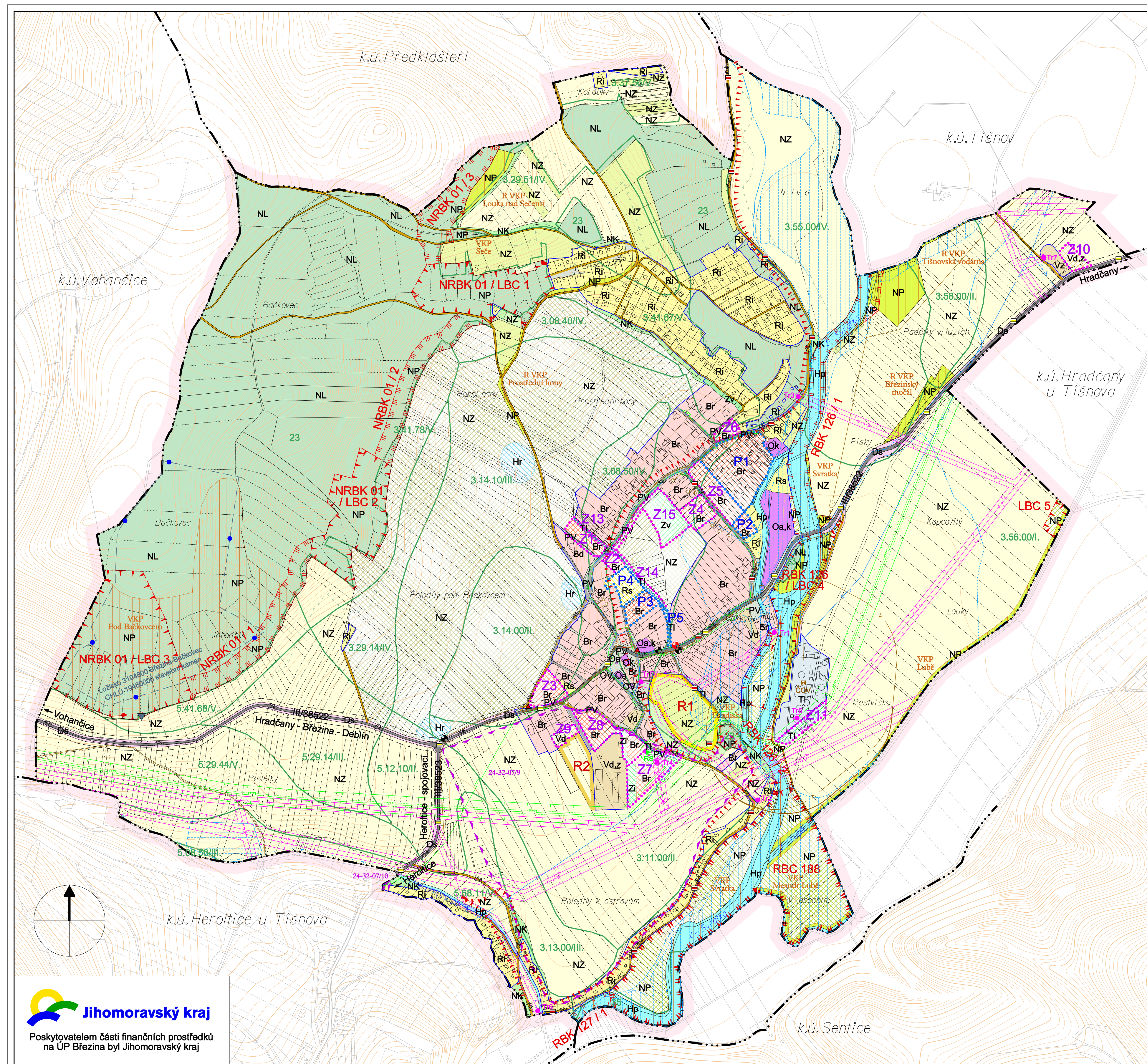
## VEŘEJNĚ PROSPĚŠNÉ STAVBY A VEŘEJNĚ PROSPĚŠNÁ OPATŘENÍ, PRO KTERÁ LZE PRAVA K POZEMKŮM A STAVBÁM VYVLASTNIT

vybraná veřejná infrastruktura  
technická infrastruktura

	stavba pro odvod dešťových vod (lokality Z13, Z14, P5)
	rozšíření plochy ČOV (lokality Z11)

## vybraná veřejně prospěšná opatření

	nadregionální biokoridor
	regionální biocentrum
	regionální biokoridor
	lokální biocentrum
	protierozní opatření - tři suché poldry



**Jihomoravský kraj**  
Poskytovatelem části finančních prostředků na ÚP Brezina byl Jihomoravský kraj