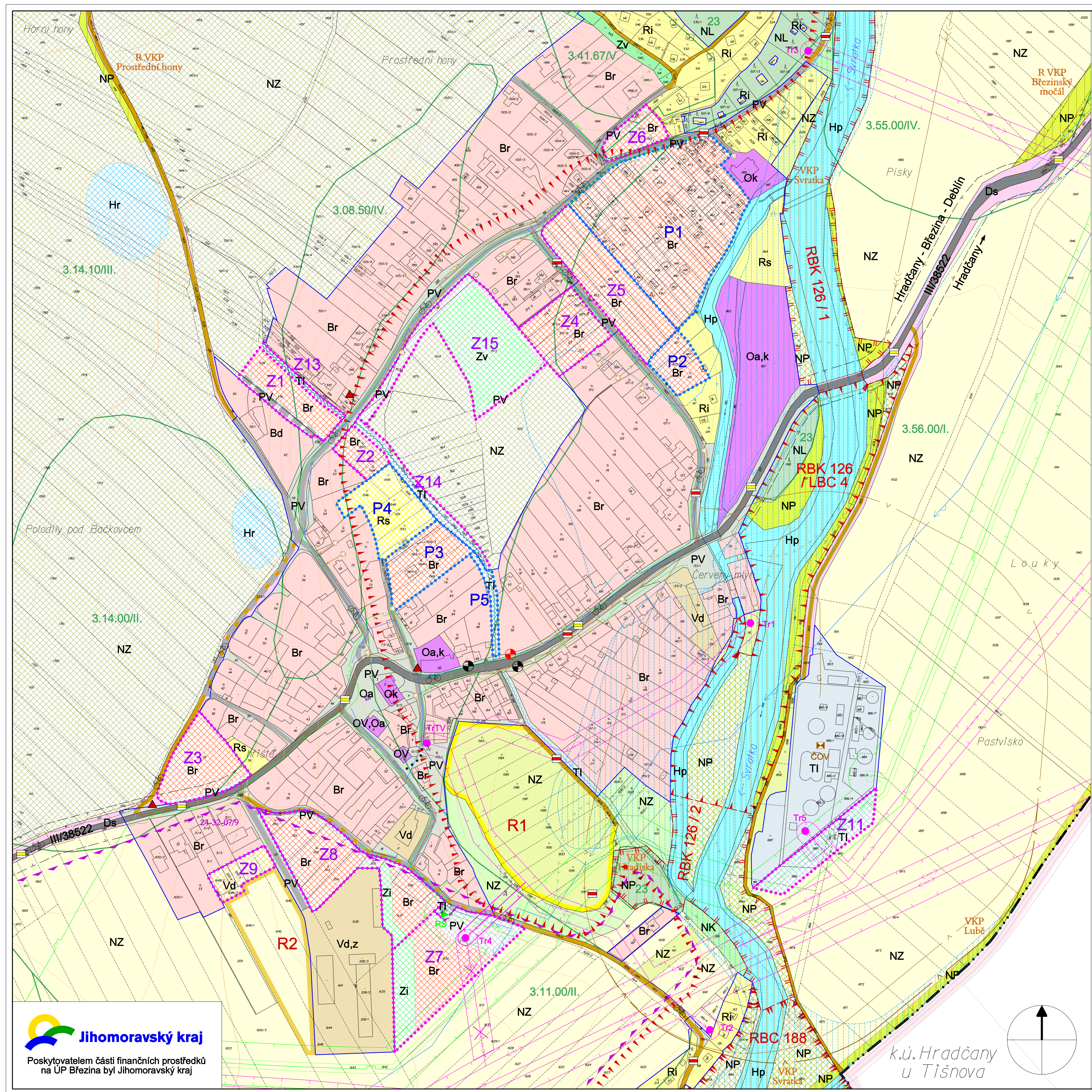




# ODŮVODNĚNÍ ÚZEMNÍHO PLÁNU BŘEZINA VÝŘEZ KOORDINAČNÍHO VÝKRESU



### LEGENDA :

- hranice řešeného území
- hranice zastavěného území k 15.3.2013
- Z zastavitelné plochy
- P plochy přestavby
- R plochy rezervy

- #### PLOCHY S ROZDÍLNÝM ZPŮSOBEM VYUŽITÍ
- | stav  | návrh | územní rezervy | bydlení                                    |
|---|-------|----------------|--|
| B   | B     |                | bydlení                                    |
| r - rodinné domy  |       |                |  |
| d - bytové domy   |       |                |  |
| OV  |       |                | občanská vybavenost veřejné infrastruktury |
| O   |       |                | občanská vybavenost                        |
| a - kultura, zájmová činnost, sportovní a církevní stavby |       |                |  |
| k - komerční stavby, služby                               |       |                |  |
| R   | R     |                | rekreace                                   |
| s - otevřená sportoviště, plochy rekreace se zázemím      |       |                |  |
| i - rekreace individuální                                 |       |                |  |
| PV  | PV    |                | plochy veřejných prostranství              |
| D   |       |                | dopravní infrastruktura                    |
| s - silniční  |       |                |  |
| Z   | Z     |                | zeleň sídelní                              |
| i - zeleň izolační  |       |                |  |
| v - zeleň veřejná   |       |                |  |
| TI  | TI    |                | technická infrastruktura                   |
| V   | V     |                | výroba                                     |
| d - výroba drobná, řemesla, služby                        |       |                |  |
| z - výroba zemědělská                                     |       |                |  |
| H   | H     |                | vodní a vodohospodářské plochy             |
| p - přírodní  |       |                |  |
| u - umělé   |       |                |  |
| r - retenční, suchý poldr                                 |       |                |  |
| NZ  |       |                | plochy zemědělské - orná půda              |
| NZ  |       |                | plochy zemědělské - sady, zahrady          |
| NZ  | NZ    |                | plochy zemědělské - trvalé travní porosty  |
| NL  |       |                | plochy lesní                               |
| NP  |       |                | plochy přírodní na plochách lesa           |
| NP  | NP    |                | plochy přírodní                            |
| NK  |       |                | plochy krajinné zeleně                     |

#### DOPRAVNÍ INFRASTRUKTURA

- | stav | návrh |                    |
|------|-------|--------------------|
| —    | —     | silnice III. třídy |
| —    | —     | místní komunikace  |
| —    | —     | účelové komunikace |
| —    | —     | pěší propojení     |
| —    | —     | zastávka autobusu  |
| —    | —     | turistická trasa   |
| —    | —     | cyklistická trasa  |

#### VEŘEJNÉ PROSPĚŠNÉ STAVBY A VEŘEJNÉ PROSPĚŠNÁ OPATŘENÍ, PRO KTERÁ LZE PRÁVA K POZEMKŮM A STAVBÁM VYVLASTNIT

- | stav | návrh |  |
|------|-------|--|
| —    | —     | stavba pro odvod dešťových vod (lokality Z13, Z14, P5) |
| —    | —     | rozšíření plochy ČOV (lokality Z11)                    |
| —    | —     | vybraná veřejná prospěšná opatření                     |
| —    | —     | regionální biocentrum                                  |
| —    | —     | regionální biokoridor                                  |
| —    | —     | lokální biocentrum                                     |
| —    | —     | protierozní opatření - tři suché poldry                |

#### TECHNICKÁ INFRASTRUKTURA

- | stav | návrh |  |
|------|-------|--|
| —    | —     | přivodní vodovodní řad                   |
| —    | —     | vodovodní řad                            |
| —    | —     | koridor pro odvodnění                    |
| —    | —     | kanalizace dešťová                       |
| —    | —     | hlavní kanalizační sběrač                |
| —    | —     | hlavní kanalizační sběrač - výtlak       |
| —    | —     | kanalizace splašková                     |
| —    | —     | kanalizace splašková - výtlak            |
| —    | —     | čerpační stanice kanalizace              |
| —    | —     | čistírna odpadních vod                   |
| —    | —     | venkovní elektrické vedení VVN           |
| —    | —     | venkovní elektrické vedení VN            |
| —    | —     | venkovní elektrické vedení VN ke zrušení |
| —    | —     | trafostanice                             |
| —    | —     | trasa plynovodu VTL                      |
| —    | —     | trasa plynovodu STL                      |
| —    | —     | regulační stanice VTLSTL                 |

#### LIMITY VYUŽITÍ ÚZEMÍ

- | stav | návrh |  |
|------|-------|--|
| —    | —     | ochranné pásmo el. vedení VVN, VN a trafostanice |
| —    | —     | ochranné pásmo VTL plynovodu                     |
| —    | —     | bezpečnostní pásmo VTL plynovodu                 |
| —    | —     | ochranné pásmo silnice                           |
| —    | —     | ochranné pásmo čistírný odpadních vod            |
| —    | —     | záplavové území Q1000                            |
| —    | —     | záplavové území Q100                             |
| —    | —     | záplavové území Q20                              |
| —    | —     | manipulační pruh pro údržbu vodních toků         |
| —    | —     | ochrana lesa                                     |
| —    | —     | hranice a kód BPEJ                               |
| —    | —     | území s archeologickými nálezky - typ I.         |
| —    | —     | nemovitá kulturní památka                        |

Pozn.: Celé správní území obce je situováno v ochranném pásmu radiolokačního zařízení Ministerstva obrany.

#### ÚZEMNÍ SYSTÉM EKOLOGICKÉ STABILITY, OCHRANA PŘÍRODY A KRAJINY

- | stav | návrh |                                      |
|------|-------|--------------------------------------|
| —    | —     | regionální biocentrum                |
| —    | —     | regionální biokoridor                |
| —    | —     | lokální biocentrum                   |
| —    | —     | registrovaný významný krajinný prvek |
| —    | —     | evidovaný významný krajinný prvek    |

Jarmila Haluzová, ATELIÉR PROJEKTIS, IČ 40459543, DIČ CZ455210197					
Pekařská 37, 602 00 Brno, pracoviště Ponávka 2, 602 00 Brno					
Zodp.proj.	Ing.arch. A. Dumková	Vypracoval CAD	J.Haluzová, A.Dumková	Zak.čís.	0210
Objednavatel	Obec BŘEZINA			Datum	05/2014
Akce	ODŮVODNĚNÍ ÚZEMNÍHO PLÁNU BŘEZINA			Stupeň	ÚPD
				Měřítko	1 : 2 000
Název	VÝŘEZ KOORDINAČNÍHO VÝKRESU			Výkres	D.2.

**Jihomoravský kraj**  
Poskytovatelem části finančních prostředků na ÚP Březina byl Jihomoravský kraj